



northern  
norway





# NordNorsk Reiseliv AS

## Visjoner frem mot 2040

Reiselivsverksted nasjonal transportplan  
02.09.10

# NordNorsk Reiseliv AS

- Stiftet april 2009, i drift 1. januar 2010
- 19 ansatte
  - Administrasjon: 2
  - Nordland: 6 (4 årsverk)
  - Troms: 7 (3 i destinasjonsselskapene)
  - Finnmark: 4
- 2010: forventet omsetning ca 40 MNOK
- Eiere: 51% fylkeskommunene, resterende privat og offentlige aktører i hele Nord-Norge

## Våre oppgaver

- Skape reiselyst til Nord-Norge gjennom profilmarkedsføring
- Driver ikke med salg



## Reiseliv – en viktig næring

### Reiselivsomsetning 2009 – 19 milliarder

Finnmark 3,8 mrd

Troms 6,6 mrd

Nordland 8,6 mrd

### Syssetting 2009 – 18 240 årsverk

Finnmark 3 648 årsverk

Troms 6 348 årsverk

Nordland 8 244 årsverk

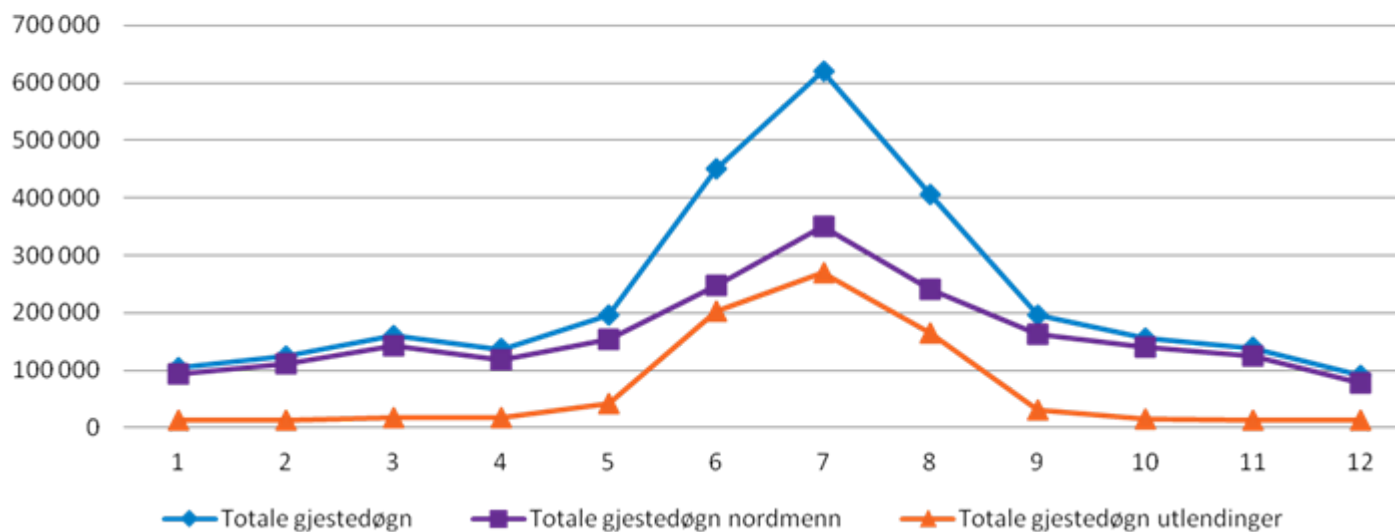
# Visjon NordNorsk Reiseliv

5 millioner fornøyde gjester til  
Nord-Norge hele året!

I dag er det ca 2,8 millioner gjestedøgn i Nord-Norge

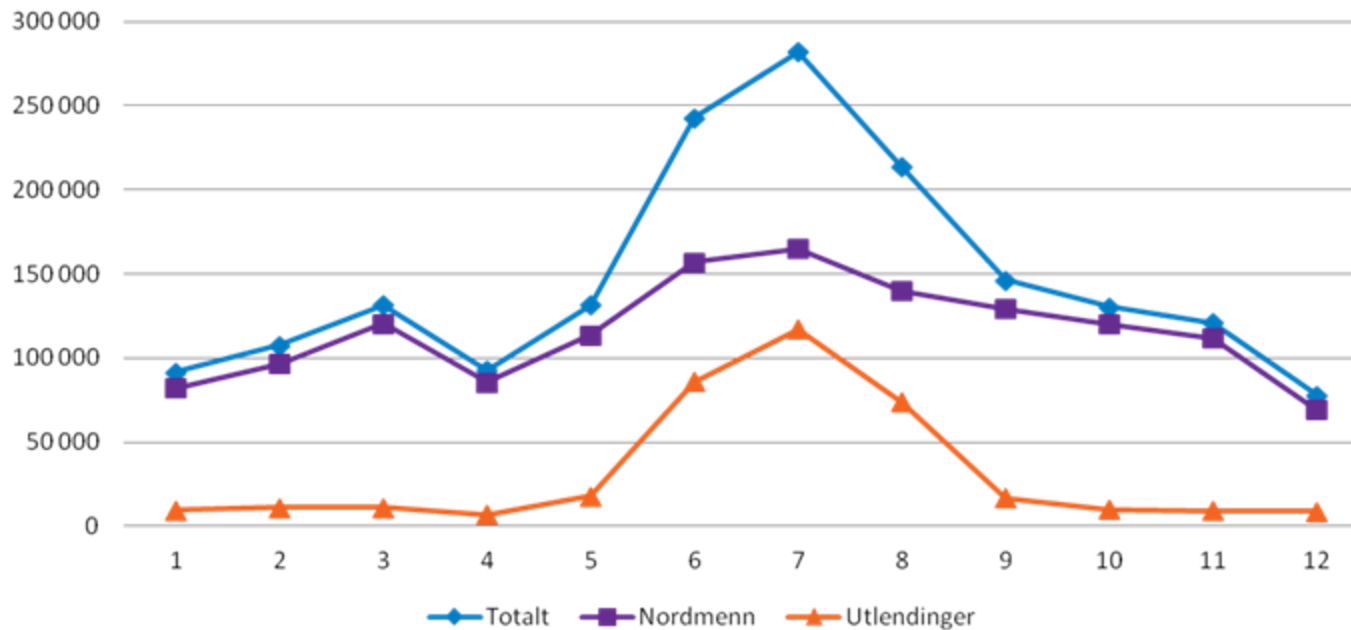
# Statistikk

**Totalt gjestedøgn Nord-Norge 2009**  
**Hotell, camping og hyttegrend**  
**2 779 974**



# Statistikk

Hotellgjestedøgn Nord-Norge 2009  
Totalt 1 769 171



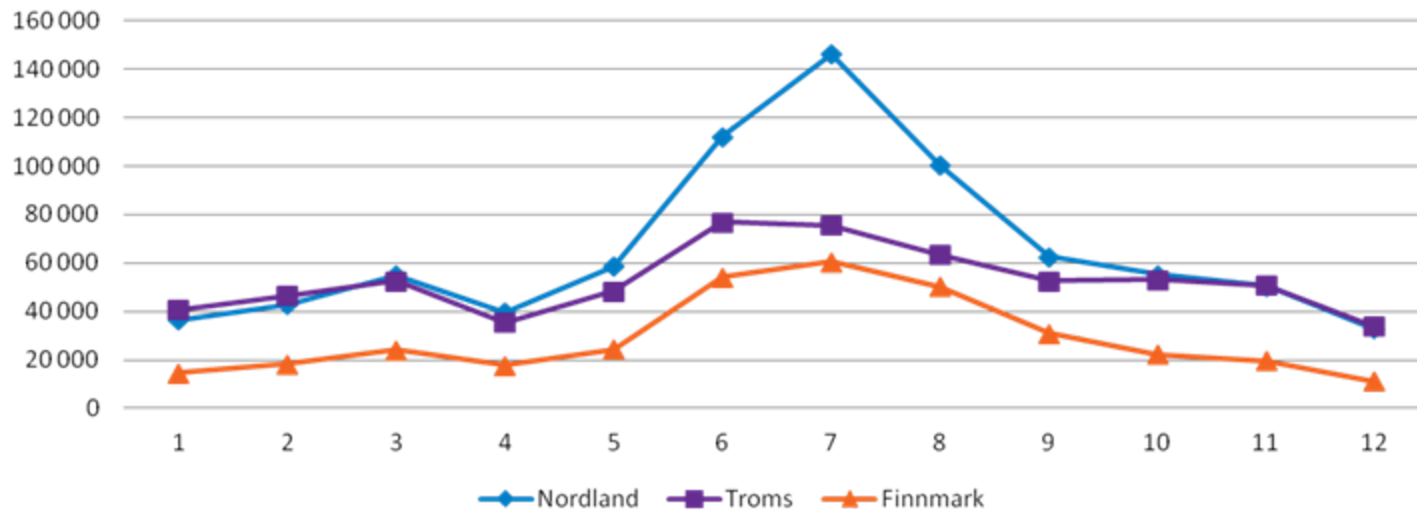
# Statistikk

## Hotellgjestedøgn pr fylke 2009

Nordland: 792 167

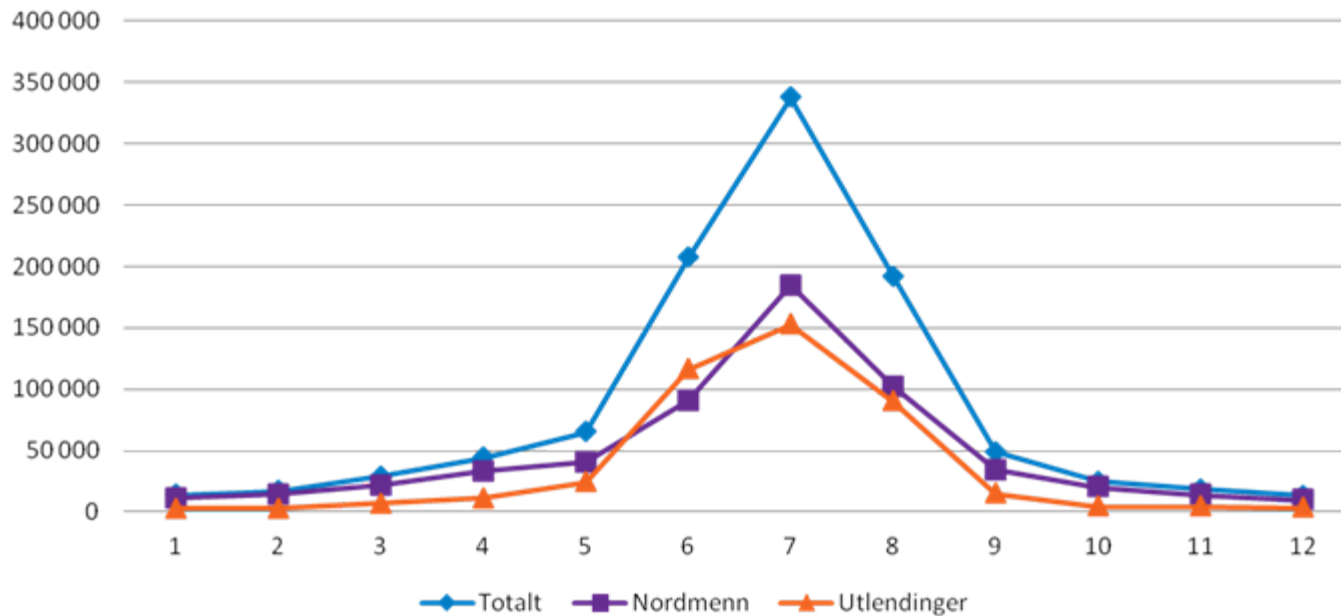
Troms: 629 170

Finnmark: 347 834



# Statistikk

Camping/hyttegrend gjestedøgn 2009  
1 010 803



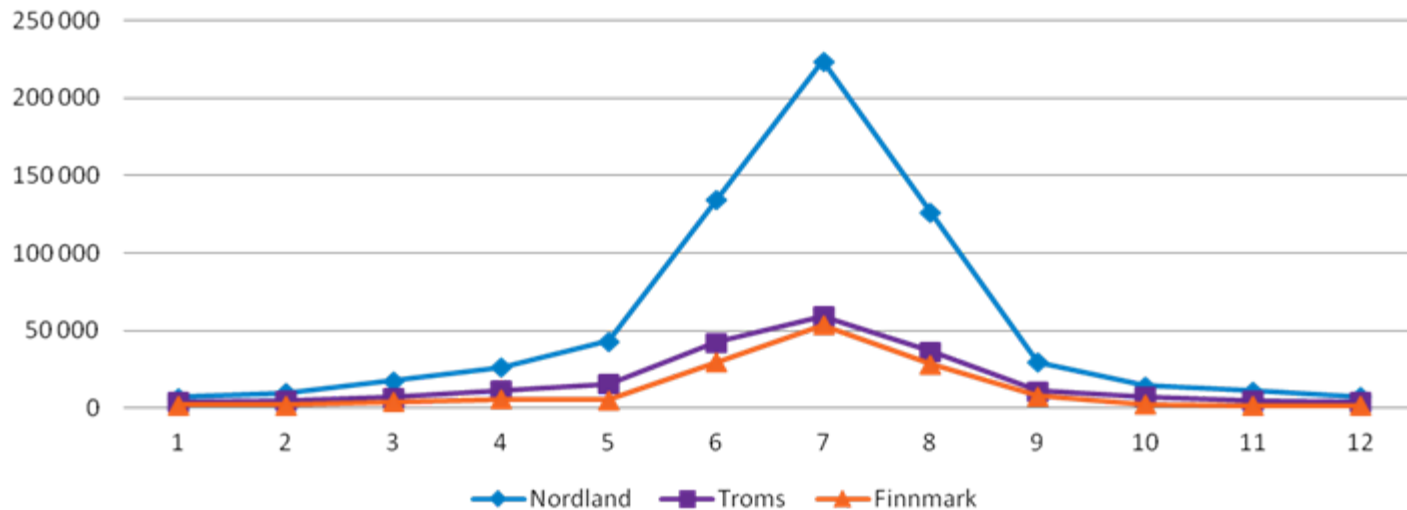
# Statistikk

## Gjestedøgn Camping/hyttegjengend pr fylke 2009

Nordland: 653 445

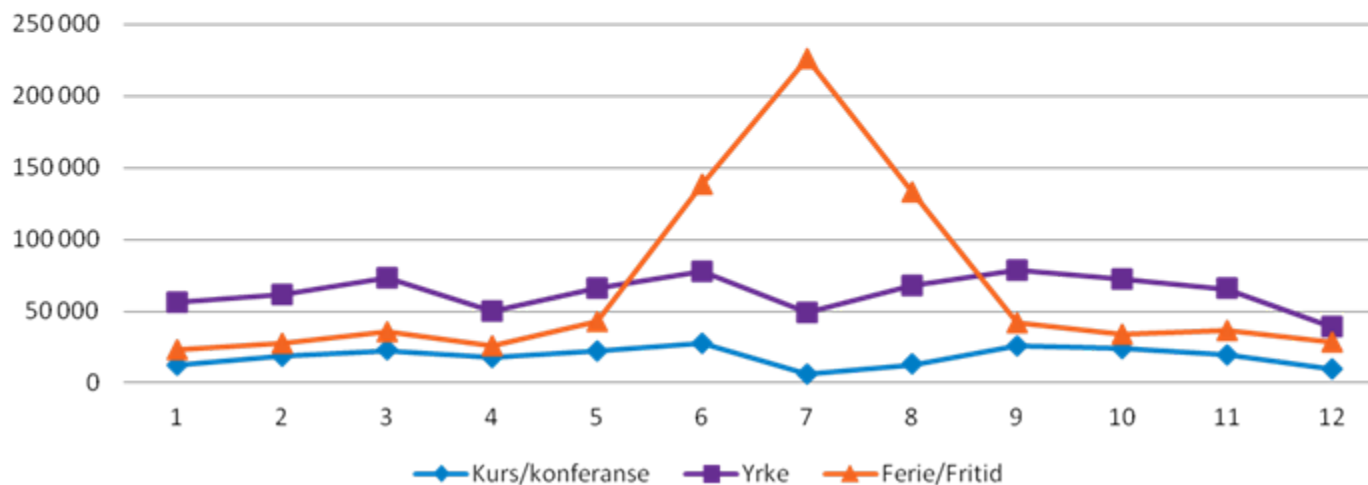
Troms: 211 072

Finnmark: 146 286



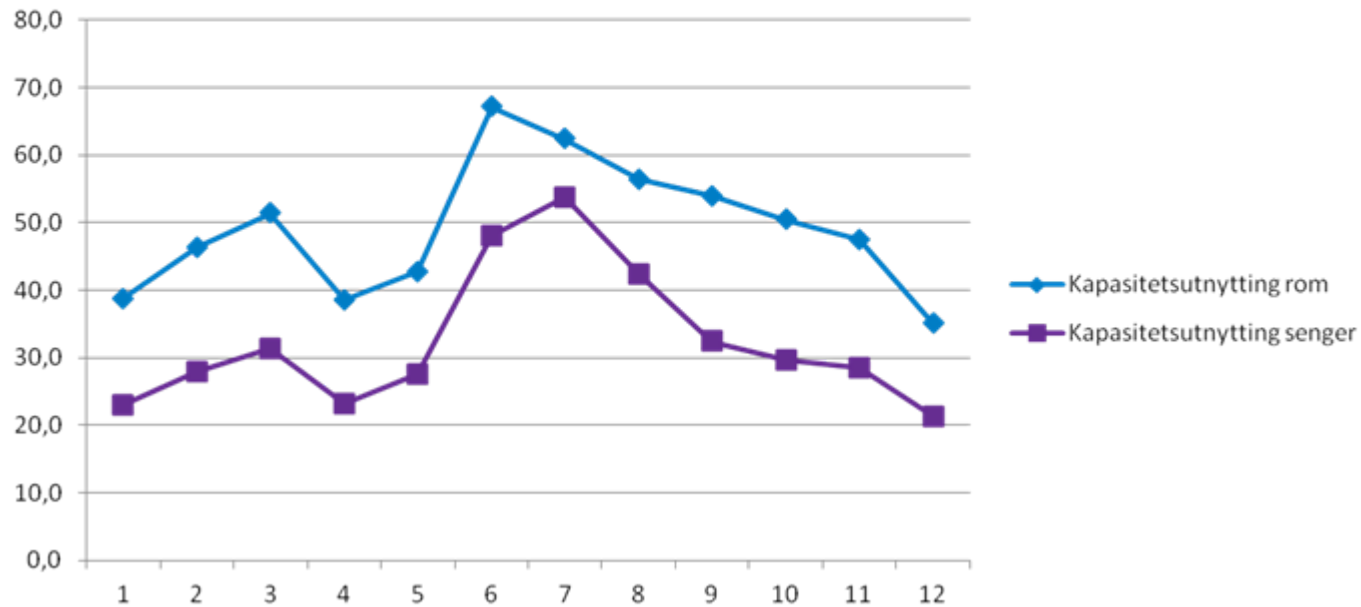
# Statistikk

Formål hotell 2009  
Kurs/konferanse: 218 599  
Yrke: 757 422  
Ferie/Fritid: 793 150



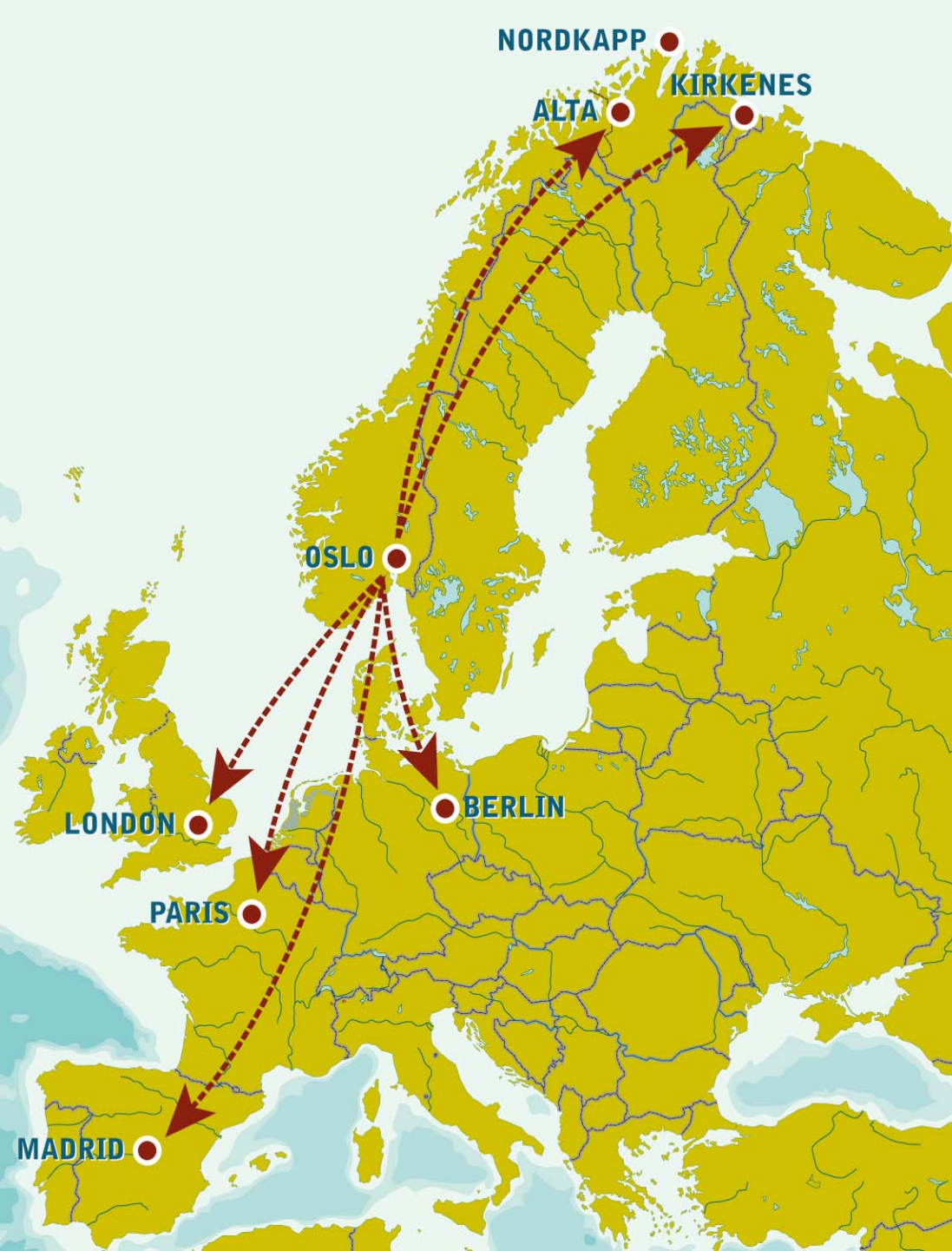
# Statistikk

Kapasitetsutnyttning i %  
Gjennomsnitt 33,4%



## Hvordan nå visjonen?

Med den avstanden vi har fra markedet til landsdelen er god infrastruktur helt avgjørende!



# Fremtidige infrastrukturbehov i reiselivsnæringa

Stor vekst i kortferier - reisen må ta kort tid

Transport som del av opplevelsen

Fra "være" turist til "gjøre" turist

Rundreise fremdeles viktig

# Fly

Den største flaskehalsen for videre vekst

Flyfond viktig for å legge til rette for flere charterflygninger til landsdelen

Uforutsigbart. Flyselskapene kan endre og kutte i ruter når det passer de. Noe av bakgrunnen for dette er konkurransetilsynet som ser hver sesong for seg, og ikke året under ett.

- Kutt på ruter på vinteren
- Mister turister i sesongen vi forsøker å satse på!
- Eks: kutt i togtilbudet fordi NSB er enerådende?

Internt i landsdelen - ruter og pris

- 10 timer med buss fra Alta til fylkeshovedstaden Vadsø...

→ Helt avhengige av fly!

# Leiebil

Det er flere og flere som ønsker å fly nordover og leie bil for å kjøre rundt i landsdelen.

Slik leiebilprisene er nå, flyr turistene til Finland og leier bil der. I tillegg har vi for få leiebiler i Nord-Norge.

# Hurtigruta

Helt avgjørende for turismen på kysten

- Leverer kunder og hever kvaliteten
- Viktig som kommunikasjonsmiddel for de små stedene



# Lokal infrastruktur: buss, båt og ferger

Koordinering av fly, buss, båt og ferger selv om det er ulike selskap som opererer de ulike rutene

Forutsigbarhet er viktig. Ruter må være klar innen 1. februar året før

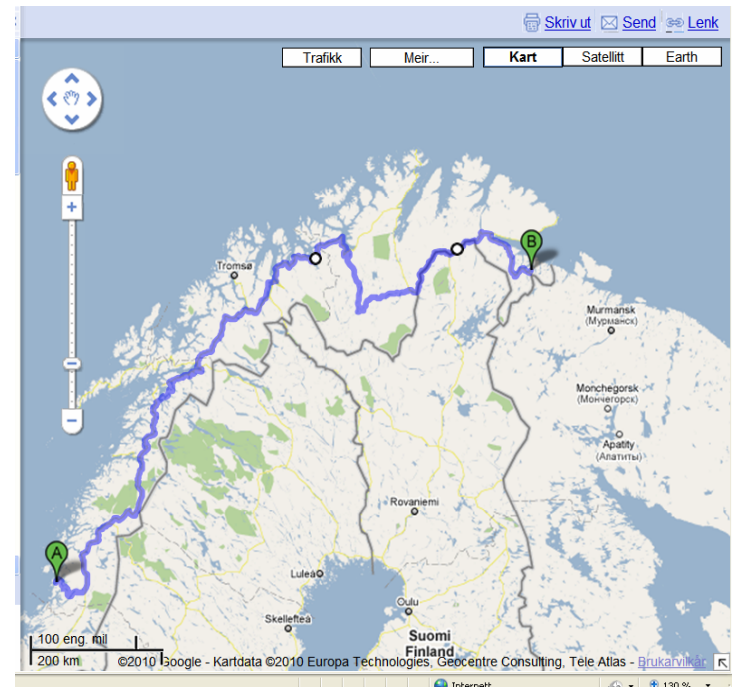
- Eksempel: båtruten 007 Alta-Hammerfest ble lagt ned. Dette ble gjort midt i en sesong med kort varsel. Denne ruten er det flere turoperatører som har i sine kataloger. Skaper problemer for de. Samtidig skaper det problemer for andre produkt som var avhengige av denne ruta, eks Nordkappspresen fra Hammerfest og Fjordcruise i Alta

# Veier – vei standard

E6 er hovedferdselsåren i Nord-Norge

- Må bli fergefri
- Holde god standard

Helårsåpen vei til Nordkapp



## Cruise - havner

Cruise øker mest innenfor reiseliv, ca 10% pr år

Nordkapp havn største cruisehavn i Nord Norge og nr 5 på landsbasis

Større båter velger bort havnene som er for små og de må bruke "tendere" for å få folk i land

Innerst i butikken = Nedgang vil ramme langt flere anløpshavner – nasjonal betydning (85% av anløpene også vært i Tromsø, i Finnmark nesten 100%)

# Behov i framtiden

Datamaskinen:

«Det er overhodet ingen grunn til at noe menneske skulle ha en datamaskin i hjemmet.»

- Ken Olsson (direktør for Digital Equipment Corporation) i 1977.

Internett:

«Internett er en mote greie som kanskje blåser bort.»

- Ines Uusmann, Samferdselminister i Sverige, 1996

# Behov i framtiden - Jernbane

Nord-Norge banen til Kirkenes

Kirkenes – Murmansk, koblet på det russiske jernbanenettet

Finland ønsker å koble deres jernbanenettverk til Norge på grunn av gruvedrift. Kommer den til Kirkenes eller Skibotn?

Sverige har bygd ut Botnia-banen nordover

Utrolig mange muligheter som vi ikke må la gå fra oss!

Ring 052 52 eller klikk her  
GE Money Bank

# VG

N E T T



## Hva gjør deg glad?

Torsdag 17. april 2022

Været hos VG nå: 11,7 grader Nedbør: 0,0

London  
fra 399 kr.  
Prisene er per rom per natt

TIPS VG

Sett som startside

- Nyheter
- Siste 48 timer
- USA-valget NY!
- Været
- VGTV
- annonse

GJØR ET  
*Dømmesøk*  
VINN EN  
REISE FOR 2

E24 Næringsliv

- Sport
- Fotball
- Sportsblogger
- Hestespill
- Rampelys
- VG Radio

### Kong Haakon Magnus åpnet Kirkenes Arctic Railway Station;

# – En merkedag for nordområdene

På dagen 10 år etter at beslutningen ble tatt om å forlenge den russiske jernbanen til Kirkenes, kunne Hans Majestet Kong Haakon Magnus i dag foreta den offisielle åpningen av Kirkenes Arctic Railway Station.

Åpningen ble foretatt i strålende sol og flere tusen feststemte mennesker hadde tatt turen fra fjern og nær for å overvære seansen. Om to år tøffer togene helt til Alta og Hammerfest.



Søk i katalogen:  
**Personsök**

Søk på Internett:

Søk i VG Nett:

Søk i skattematene:  
Fornavn Etternavn

powered by **sesam**



DIGITAL-TV  
KR 0,-

**Takk for meg!**

Kontaktinformasjon:

NordNorsk Reiseliv AS

Postboks 1163

9504 Alta

78 44 90 60

[beate@visitnorthernnorway.com](mailto:beate@visitnorthernnorway.com)