

# NTP 2014–2023 og sjøtransport

29. februar 2012

Kystdirektør Kirsti L. Slotsvik

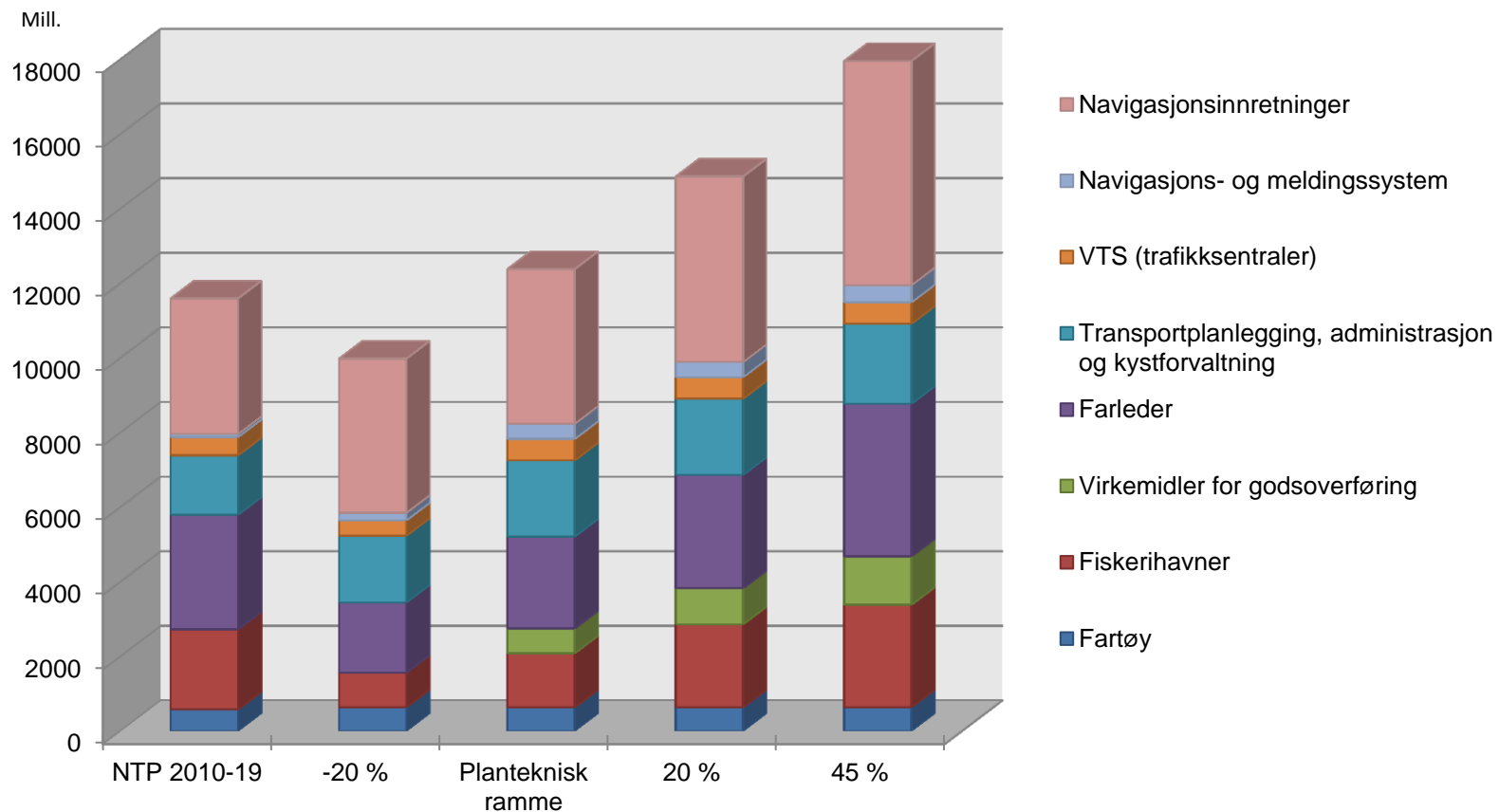


# Sjøtransportens fortrinn

- Dominerende transportform for store godsmengder over lange strekninger
- Miljøvennlig
- Høyt sikkerhetsnivå
- Robust infrastruktur med god kapasitet



# Alternative planrammer



# Prioriterte områder

- Navigasjonsinnretninger
- Navigasjons- og meldingssystem
- Trafikksentraler (VTS)
- Transportplanlegging





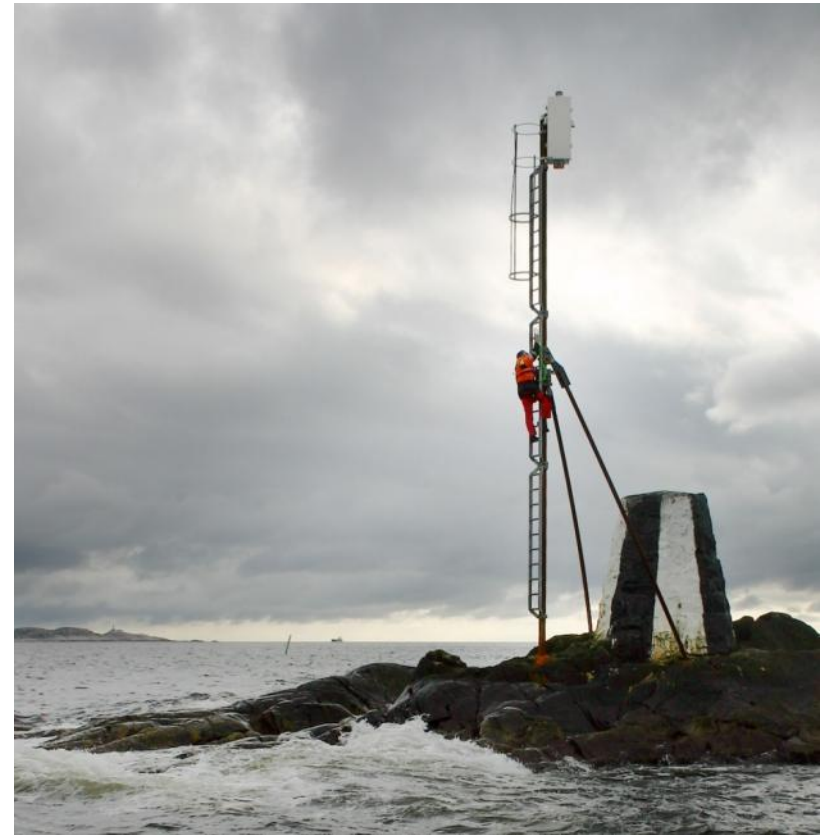
# Prioriterte områder

- Farleder
- Virkemidler for godsoverføring
- Fiskerihavner
- Fartøy



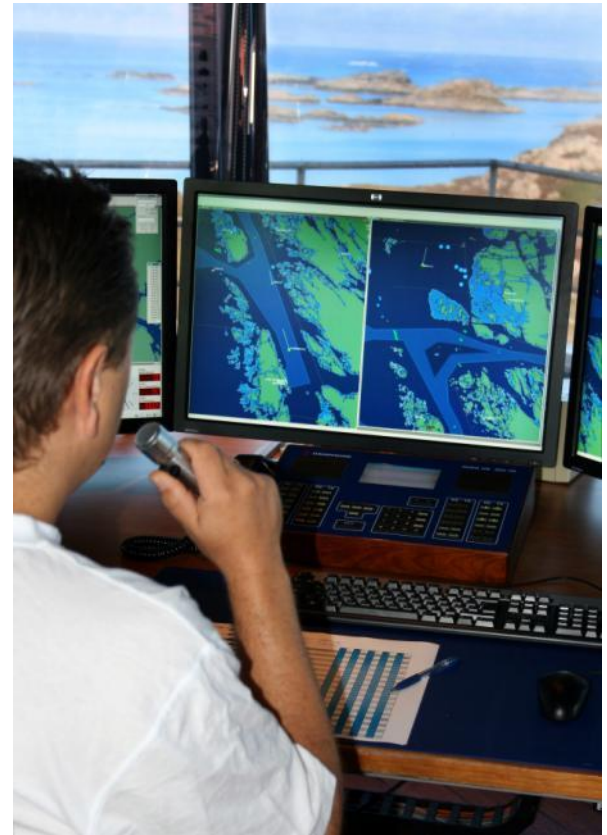
# Vedlikeholdsetterslep

- Beregnet til 2,6 mrd
- Elimineres
  - etter 15 år ved +20%
  - i løpet av NTP-perioden ved + 45%



# Sjøsikkerhet

- Fortsatt høyt sikkerhetsnivå
- Antall ulykker på lospliktig trafikk går nedover
- Har unngått storulykker – fokusert innsats fortsatt nødvendig
- Risikovurderinger for de enkelte farvann/trafikk



# Godstransport på sjø

- Farleder for større skip og bedre sikkerhet
- Bedre veier til stamnetthavnene
- Reduserte avgifter for sjøtransporten
- Økonomiske virkemidler for havner
- Arealbruk og utvikling av gods- og terminalklynger
- Bred samfunnsutredning





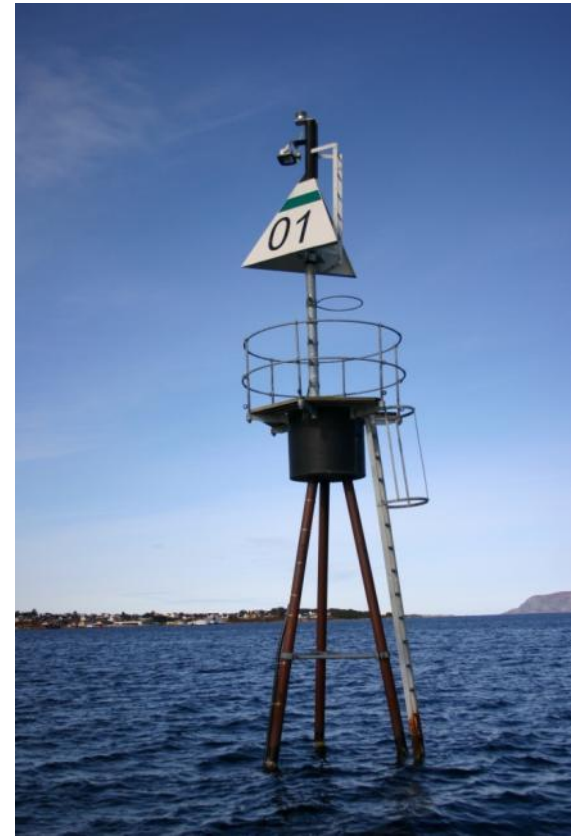
# Kysten skal skinne

- Vedlikehold av fredede fyreiendommer
- ITS i sjøtransporten
- Styrking av distriktene
- Dimensjonering mot ekstremvær
- Fritidsbåter



# ”Store satsinger til sjøs”

- Breiere og dypere innseglinger
- Navigasjonsinnretninger bedre tilpasset farled og trafikk
- Forenkling av informasjon fra fartøy til myndighetene
- Planleggings- og utbyggingskapasitet





**KYSTVERKET**

